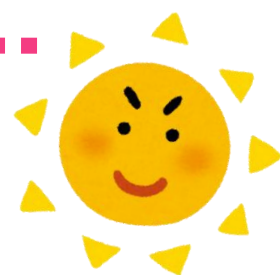




知的障害者(児)



ガイドヘルパー養成研修(通学)

研修修了後は東京都認定の研修修了証明書(知的障害者移動支援従業者資格)が取得でき、有償のガイドヘルパーとして活動することができます。

講義：**6月6日(日)** 9:20~16:50

6月13日(日) 9:30~18:30

会場：サポートネットあすは
(武蔵野市八幡町 1-6-1)

実習：**6月14日(月)~7月4日(日)**
のうち1日間



ガイドヘルパーって?? …知的障害を持つ人たちの外出の付き添いをします。外出先で必要な支援をするだけでなく、一緒に楽しんだり、様々な経験を共有したり・・・それもガイドヘルパーの役割です。
この講座では、知的障害についての基本的な知識やガイドヘルパーの役割・内容などを学びます。

対象者：知的障害者(児)のガイドヘルパーとして武蔵野市、三鷹市内等で働くことを希望する方

※受講に際し、自動車運転免許証、健康保険証等で本人確認を行います。

受講料：**2,500円** (含テキスト代・保険代・税込)
※別途実習経費(交通費など)がかかります。

定員：8名 締め切り：令和3年5月14日(金)

申し込み方法：備え付けの用紙にてご応募下さい。用紙がない場合は下記の問い合わせ先までお電話下さい。

※申し込み多数の場合は、修了後の活動条件等で選ばせていただくことがあります。
※研修を修了しても受講結果によって、資格認定しない場合もあります。

主催：社会福祉法人おおぞら会 問合せ先：サポートネットあすは

TEL；**0422-36-5151** FAX；**0422-36-5161**

〒180-0011 武蔵野市八幡町 1-6-1 (祝祭日を除く月~土 10時~17時)